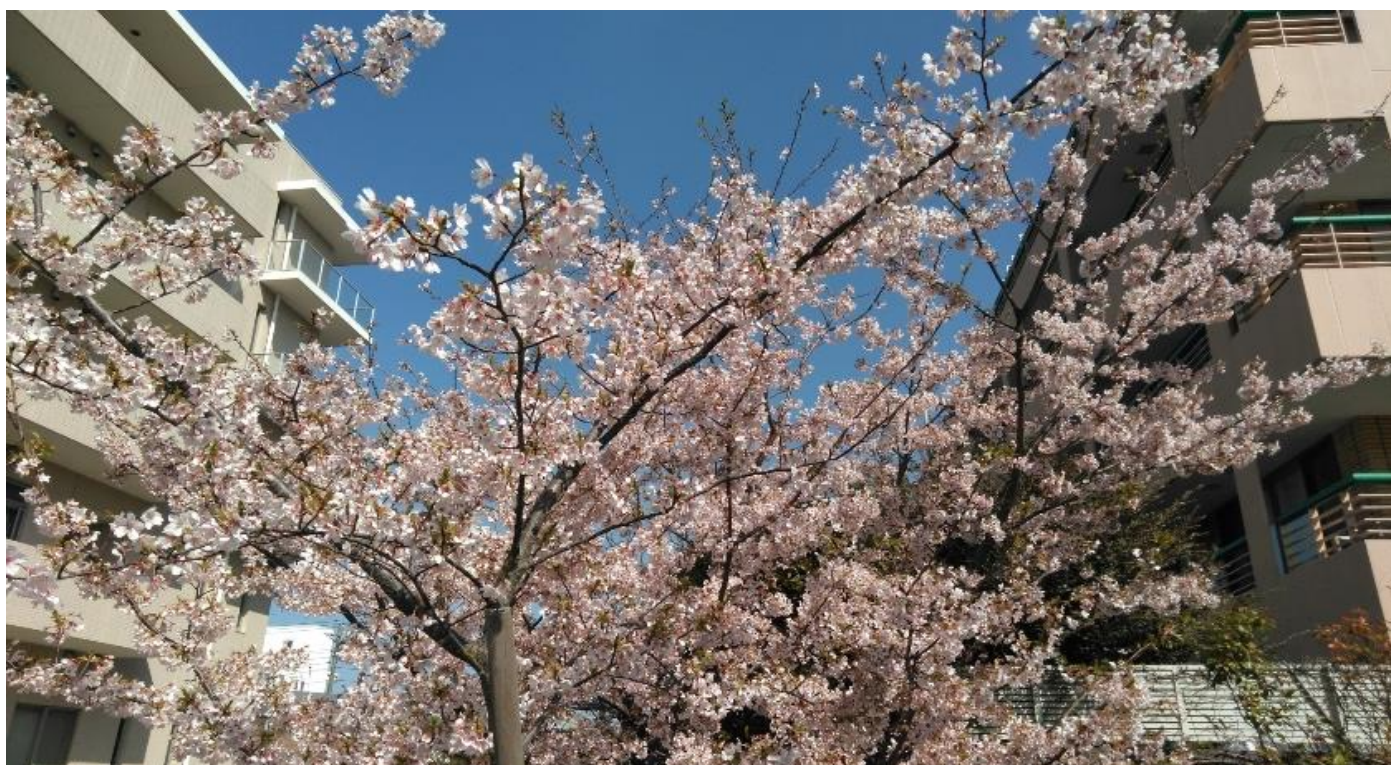
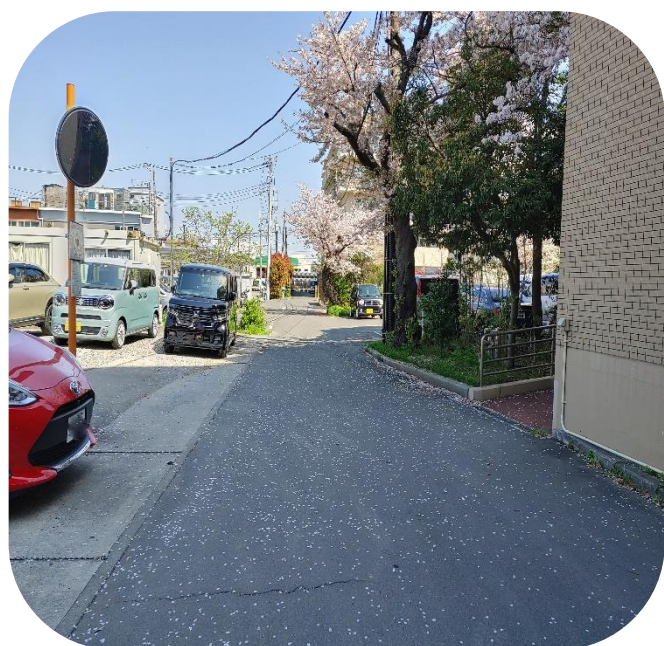


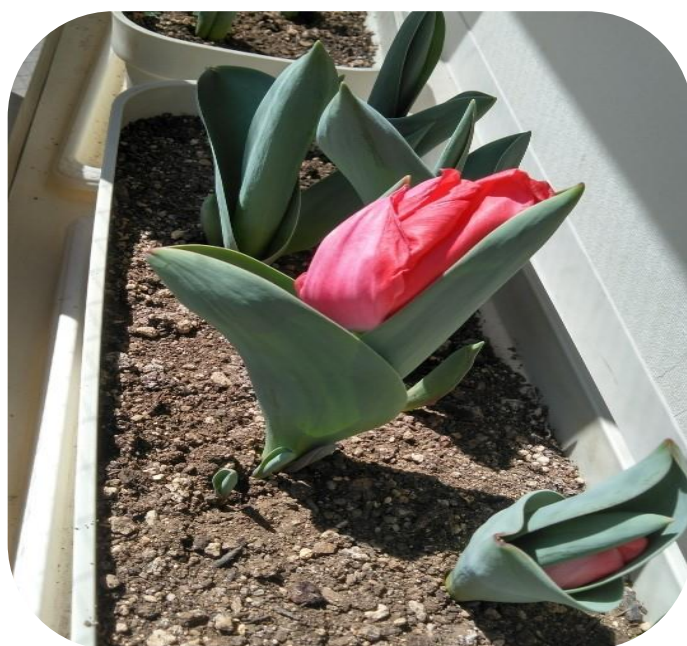
# スマレの花便り ～春～



満開の玉縄桜

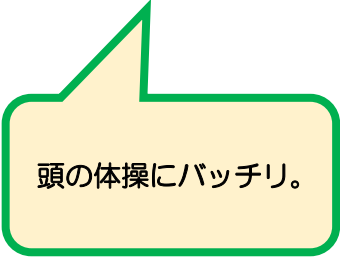
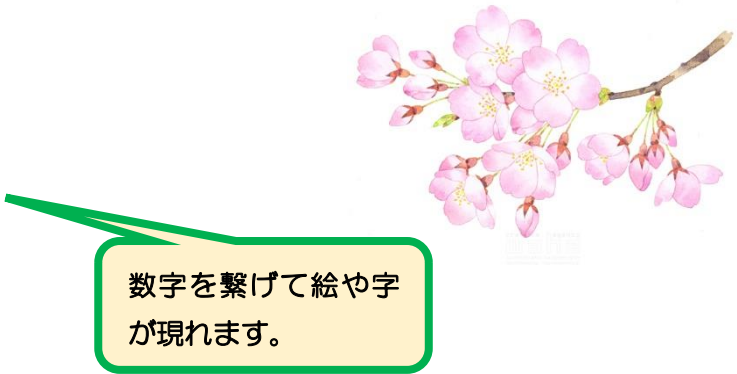


敷地内の桜道



バルコニーのチューリップ

# イベント報告（2023年 2月～2023年 4月）



アマリリスがたくさん咲きました。



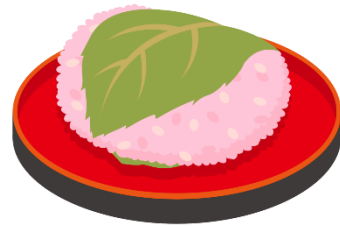
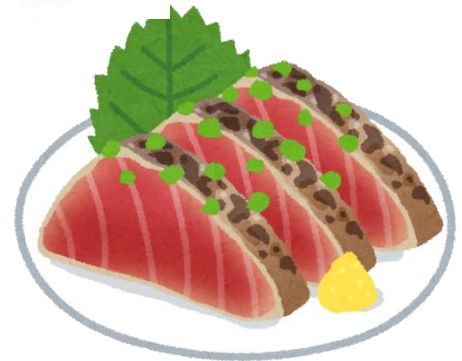
名作劇場

入居されている  
方の作品です



# 春の味覚ランキング

- 1位 ビタミンCが豊富な「いちご」
- 2位 高たんぱくで低脂肪な「かつお」
- 3位 春の和菓子と言えば「桜餅」
- 4位 ビタミンCが豊富な「春キャベツ」
- 5位 生食が最もおすすめな「新玉ねぎ」
- 6位 栄養成分が豊富な「たけのこ」
- 7位 ビタミンやミネラルが豊富な「菜の花」
- 8位 ビタミンB1や葉酸が豊富な「わらび」
- 9位 山菜の王様と言われる「たらの芽」
- 10位 ビタミンEが豊富な「ふきのとう」



春を味わいましょう

サービス付き高齢者向け住宅

スマレの花

はるはら すずき  
担当: 春原、鈴木



住所: 藤沢市小塚380-1

電話: 0466-97-7700

FAX: 0466-97-5050

(午前9時15分～午後4時30分)

<http://www.seishinkai-fujisawa.com/sumire/>



見学や入居に関する  
ご相談も随時行って  
おります。お気軽に  
ご連絡ください。

令和5年5月15日 発行